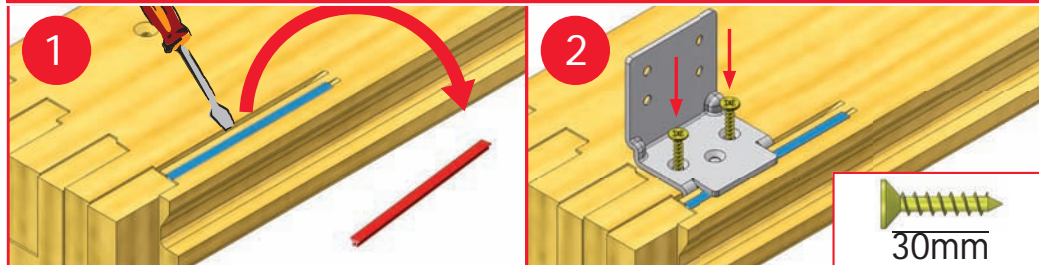


Observații importante pentru fixarea colțarelor

Pentru invelitori plate de 4, 5 sau 6mm înălțime
Înlăturați banda roșie și introduceți colțarul în fanta, ca în figura
(Vezi imaginile 1 și 2 de mai jos)



Pentru invelitori de 7, 8, 9 și 10mm înălțime și invelitori ondulate
Înlăturați banda albastră și introduceți colțarul în fanta, ca în figura
(Vezi imaginile 3 și 4 de mai jos)

